



astec

キャンペーン新聞

Vol.21

2021年5月1日発行

株式会社 アステック

2021年5月6日~2021年9月30日受注分まで

本社 〒811-2207 福岡県糟屋郡志免町南里4丁目6番15号
 TEL(092)935-5585 FAX(092)936-6613
 東京営業所 〒101-0021 東京都千代田区外神田5丁目3番1号秋葉原OSビル2F
 TEL(03)3834-4485 FAX(03)3834-4626
 大阪営業所 〒532-0011 大阪市淀川区西中島7丁目4番17号新大阪上野東洋ビル9F
 TEL(06)6838-3108 FAX(06)6305-4616

福岡営業所 〒811-2207 福岡県糟屋郡志免町南里4丁目6番15号アステックビル5F
 TEL(092)935-5685 FAX(092)935-5581
 札幌営業所 〒065-0014 北海道札幌市東区北14条東15丁目3-5・Tビル5F B号室
 TEL(011)780-4485 FAX(011)780-4488
 ホームページ <http://www.astec-bio.com>

サーマルサイクラー

G02/GA482/GA322



仕様名	グラジェント仕様
型式	G02
サンプル数	0.2ml×96本
温度制御範囲	4℃~99.9℃
温度制御精度	±0.1℃
グラジェント設定温度	最大30℃
最大加温スピード	3.5℃/秒
最大冷却スピード	3.0℃/秒
プログラムファイル数	20ファイル×12ボックス 最大240ファイル
自己診断機能	有り
外形寸法	W220×D450×H250
製品質量	11kg
定格電源	AC100V 50/60Hz Max5A

(寸法単位=mm)

G02 希望販売価格 ~~¥627,000~~ (税込) ▶ **¥418,000** (税込) ■キャンペーン価格■
GA482 希望販売価格 ~~¥412,500~~ (税込) ▶ **¥288,750** (税込) ■キャンペーン価格■
GA322 希望販売価格 ~~¥352,000~~ (税込) ▶ **¥246,400** (税込) ■キャンペーン価格■

GA482、322の仕様は、別途ご確認ください

G02は、コンパクトにまとまったボディに**新型5.7インチのTFTカラー液晶タッチパネル**が搭載されました。
 また、弊社オリジナルの**テーブル表示**に加え**グラフ表示**が可能になりました。作業者は、選択して操作可能です！



グラジェント表示画面



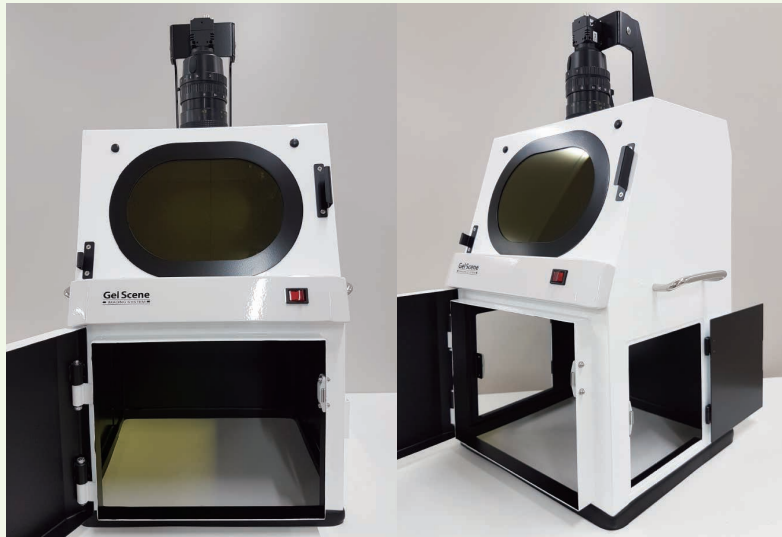
Run画面(テーブル表示)



Run画面(グラフ表示)

ゲル撮影装置 / UV トランスイルミネーター

GS-GU



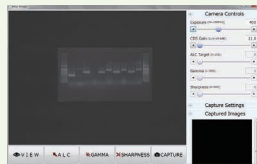
型式	GS-GU
外形寸法	W280×D275×H545(カメラトップまで)
Maxゲルサイズ	W200×D150
製品質量	6.4kg
CCDカメラ	640×480ピクセル・256階調モノクロ
レンズ	8~48mm・F1.0光学6倍マニュアルズーム
フィルタ	590nmバンドパスフィルタ
暗室底部寸法	W280×D255
インターフェイス	別売
画像保存形式	BMP・JPG・TIFF・GIF
PC必要スペック	Windows10 64bitOS Intel Atomx5 またはCeleron N4100 以上のCPU 4GB以上のメモリー 1280x800以上の解像度

GS-GU 希望販売価格 ~~¥385,000~~ (税込) ▶ **¥264,000** (税込) ■キャンペーン価格■

UVA-15 希望販売価格 ~~¥207,900~~ (税込) ▶ **¥154,000** (税込) ■キャンペーン価格■

モデルチェンジにより
更に使いやすくなりました

- ①ゲルの切り出しに対応
- ②アクセスドアの追加
- ③覗き窓の大型化
- ④マルチタップ付属



付属の撮影ソフト
ASTEC Imager

外形寸法	W360×D300×H75(フタ除く)
フィルターサイズ	W200×D150
製品質量	4.7kg
波長	306nm/365nm



更にトランスイルミネーターとセットでご購入の場合

セットの希望販売価格 ~~¥592,900~~ (税込) ▶ **¥396,000** (税込) ■キャンペーン価格■

*製品および仕様は予告なしに変更する場合があります。

多量試料保存用 HC.VHC.HCL シリーズ



ASTEC なら!!

5年間の
真空保証付

LS, XT, HC, 及びLD各シリーズを
25%値引きで提供いたします!
今が買い替え、買い足しのチャンスです!!

型 式	HCL12	HC20	HC34	HC35	VHC35	VHC38
高 さ	482	615	668	681	681	681
外 径	396	396	478	478	478	478
LN ₂ 容 量 (L)	12	20	34	35	35	38
蒸 発 率 (L/日)	0.20	0.23	0.17	0.27	0.27	0.31
静 止 保 持 日 数 (日)	60	87	200	130	130	120
キャニスター本数	6	6	6	10	6	6
0.5ccストロー収納本数	2940※	5880	5880	9800	9900	11520
2ccバイアル収納本数	—	684	684	1020	1260	1512
価 格	¥264,000	¥286,000	¥280,500	¥341,000	¥352,000	¥363,000

※ストローも一段で収納した場合の本数です。

ラックシステム LS シリーズ



3年間真空保証

型 式	LS750	LS3000	LS4800	LS6000
高 さ	681	731	892	991
外 径	478	683	683	683
LN ₂ 容 量 (L)	35	81	130	165
蒸 発 率 (L/日)	0.27	0.76	0.85	0.84
静 止 保 持 日 数 (日)	130	106	153	194
ラ ッ ク 本 数	6	6	6	6
2ccバイアル収納本数	750	3000	4800	6000
価 格	¥418,000	¥726,000	¥814,000	¥902,000

(寸法単位=mm)

長期保存用 XT.XTL シリーズ



5年間真空保証

型 式	XTL3	XTL8	XT10	XT20	XT21	XT34
高 さ	437	483	597	655	655	668
外 径	193	396	290	396	396	478
LN ₂ 容 量 (L)	3	8	10	20.7	21	34
蒸 発 率 (L/日)	0.11	0.10	0.10	0.09	0.095	0.10
静 止 保 持 日 数 (日)	27	80	100	230	221	340
キャニスター本数	6	6	6	6	6	6
0.5ccストロー収納本数	750※	750※	1500	1500	2244	1500
2ccバイアル収納本数	—	—	180	180	252	180
価 格	¥165,000	¥176,000	¥187,000	¥192,500	¥198,000	¥275,000

(寸法単位=mm)

※ストローも一段で収納した場合の本数です。

LN₂ 運搬・補充用 LD シリーズ



5年間真空保証

型 式	LD4	LD5	LD10	LD25	Classic 25	LD35	LD50
高 さ	432	445	597	655	582	668	823
外 径	193	193	290	396	394	475	475
LN ₂ 容 量 (L)	4	5	10	25	25	35	50
蒸 発 率 (L/日)	0.40	0.77	0.22	0.23	0.21	0.23	0.41
静 止 保 持 日 数 (日)	10	6	45	109	119	152	122
価 格	¥116,600	¥121,000	¥132,000	¥187,000	¥187,000	¥220,000	¥269,500

(寸法単位=mm)

価格は総額表示となっております。

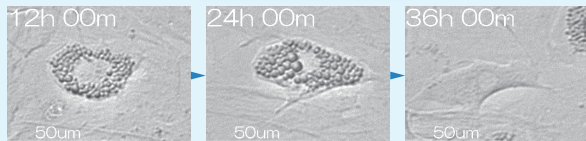
タイムラプス・トライアルキャンペーン

受託サービス

研究所HP: <https://www.astec-csl.com>

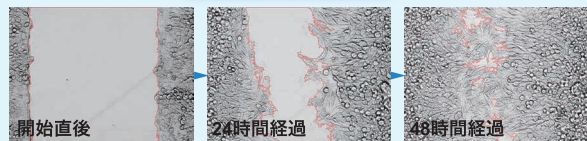
細胞の動きを気軽に見てみたい インパクトがある動画素材が欲しい
ご要望にお応えして タイムラプス撮影を手軽におこなえるプランをご用意しました

褐色脂肪細胞



細胞内部の脂肪滴が次々と消失していく様子

繊維芽細胞



細胞がスクラッチ (傷) を埋めていく様子

培養環境を維持したままでの観察が、これまで困難だった撮影を身近なものとして

プラン名	プランに含まれる内容	通常価格 キャンペーン価格
細胞観察 トライアル	観察細胞の前培養: 凍結細胞の解凍と培養 (約10日間) タイムラプス撮影: 明視野観察・ 3か所を3日間撮影	¥88,000 (税込) ▶ ¥55,000 (税込)
比較評価 トライアル (検体の有無を比較)	観察細胞の前培養: 凍結細胞の解凍と培養 (約10日間) 観察細胞への処置: 検体1種類 (検体濃度3条件まで) タイムラプス撮影: 明視野観察・ 9か所を3日間撮影	¥165,000 (税込) ▶ ¥99,000 (税込)

※価格は機器使用 (培養ディッシュなど) ・技術料・データ管理料を含みます
※観察細胞と培養液 (添加物なども含みます) ディッシュを別途ご用意ください
※納品物は動画データ (経過時間・スケールバー付き) のみです
※細胞へ添加する検体には制限 (生菌やウイルス等不可) がございますのでご相談ください

タイムラプス
YouTube
チャンネル



上記以外にも様々なプランをご用意しております。まずはお気軽にお問い合わせください。